



REPUBLIKA E SHQIPËRISË
KËSHILLI I MINISTRAVE

PROJEKT VENDIM

Nr. _____, datë _____

“PËR

**ZGJERIMIN E SIPËRFAQES SË PARKUT KOMBËTAR “MALI
I TOMORIT”**

Në mbështetje të nenit 100 të Kushtetutës dhe të pikës 1, të nenit 36, të ligjit nr.81/2017, “Për zonat e mbrojtura”, me propozimin e ministrit të Turizmit dhe Mjedisit, Këshilli i Ministrave

V E N D O S I:

1. Zgjerimin e sipërfaqes së parkut kombëtar “Mali i Tomorit”, me një sipërfaqe prej 1383.0758 (një mijë e treqind e tetëdhjetë e tre pikë zero shtatëqind e pesëdhjetë e tetë) ha, sipas hartës dhe kufijve të paraqitur në tabelën e koordinatave, përkatësisht në shtojcat 1 e 2, që i bashkëlidhen këtij vendimi.
2. Nga ky zgjerim, kufiri i Parkut Kombëtar “Mali i Tomorit” do të ketë një sipërfaqe prej 26106.1758 (njëzet e gjashtë mijë e njëqind e gjashtë pikë një mijë e shtatëqind e pesëdhjetë e tetë) ha.
3. Zona e zgjerimit të parkut përfshin zona bujqësore dhe pyjore, shkurre e kullota. Mbulesa e tokës brenda shtesës së sipërfaqes së parkut kombëtar “Mali i Tomorit” jepet në tabelën 1, që i bashkëlidhet këtij vendimi.
4. Sipas zonimit, zona shtesë bën pjesë në zonën e përdorimit tradicional (ZPT), ku zbatohet shkalla e dytë e mbrojtjes.
5. Ministria e Turizmit dhe Mjedisit, në bashkëpunim me ministritë e tjera të linjës dhe me njësitë e vetqeverisjes vendore, me institucionet kërkimore-shkencore, me përfaqësuesit e biznesit dhe të pronarëve privatë, organizata të shoqërisë civile, brenda 1 viti nga hyrja në fuqi e këtij vendimi,

hartojnë planin shtesë të menaxhimit të sipërfaqes së zgjeruar, si pjesë e planit të menaxhimit të Parkut Kombëtar, i cili miratohet nga ministri përgjegjës për zonat e mbrojtura mjedisore.

6. Administrata Rajonale e Zonave të Mbrojtura të Qarkut Berat kryen funksionet e administratës së parkut kombëtar “Mali i Tomorit”.
7. Me hyrjen në fuqi të këtij vendimi, Vendimi nr. 472, datë 18.7.2012, Këshillit të Ministrave “Për shpalljen Park Kombëtar të Ekosistemit natyror Mali i Tomorit, me sipërfaqe të zgjeruar”, shfuqizohet.
8. Ngarkohen Ministria e Turizmit dhe Mjedisit dhe organet përkatëse të qeverisjes vendore për zbatimin e këtij vendimi.

Ky vendim hyn në fuqi pas botimit në “Fletoren Zyrtare”.

K R Y E M I N I S T R I

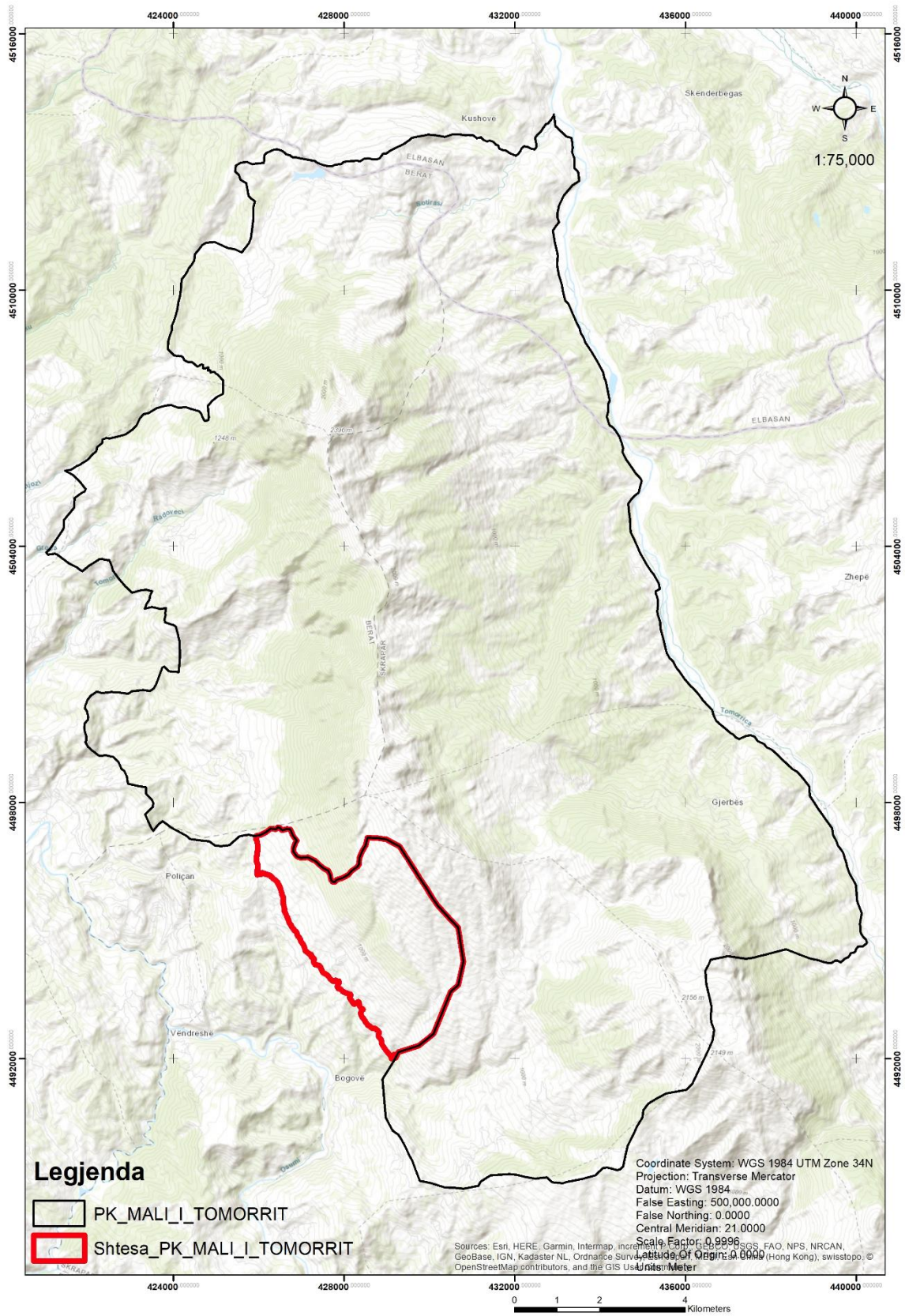
EDI RAMA

Tabela 1. Sipërfaqja e Shtesës së Parkut e përshkruar sipas mbulesës

Mbulesa	Sipërfaqja (ha)
Zona bujqësore	203.8108
Pyje, shkurre dhe vegjetacion bimor	1179.265
	1383.0758

Shtojca 1

Harta e sipërfaqes së zgjeruar të parkut kombëtar “Mali i Tomorit”



Shtojca 2**Koordinatat e sipërfaqes së zgjeruar të parkut kombëtar “Mali i Tomorit”**

PIKA	X	Y		PIKA	X	Y
1	426038.41	4496311.36		51	425959.61	4497078.07
2	426017.24	4496314.54		52	425950.62	4497110.34
3	425983.38	4496310.83		53	425943.21	4497120.4
4	425967.5	4496302.37		54	425937.92	4497130.98
5	425962.74	4496317.71		55	425938.98	4497140.51
6	425954.8	4496347.35		56	425941.09	4497150.56
7	425956.13	4496374.07		57	425942.15	4497157.44
8	425959.83	4496389.95		58	425939.51	4497164.85
9	425967.24	4496407.41		59	425933.69	4497174.37
10	425970.41	4496432.81		60	425931.04	4497189.19
11	425974.65	4496453.45		61	425931.38	4497197.81
12	425977.82	4496484.14		62	425935.59	4497206.58
13	425978.35	4496512.71		63	425942.89	4497217.5
14	425978.35	4496536.52		64	426030.54	4497233.23
15	425972.53	4496547.64		65	426171.03	4497303.48
16	425961.95	4496561.92		66	426279.6	4497383.31
17	425959.83	4496576.74		67	426398.17	4497373.07
18	425955.6	4496589.44		68	426444.73	4497415.42
19	425946.07	4496605.32		69	426491.71	4497407.9
20	425940.78	4496616.96		70	426518.02	4497360.93
21	425939.19	4496638.65		71	426550.77	4497346.09
22	425943.43	4496656.12		72	426659.74	4497377.3
23	425945.79	4496670.27		73	426736.47	4497372.47
24	425946.12	4496686.47		74	426763.55	4497309.27
25	425942.15	4496701.69		75	426778.96	4497273.62
26	425942.15	4496712.6		76	426803.5	4497218.05
27	425942.48	4496722.19		77	426820.01	4497194.81
28	425945.13	4496731.12		78	426842.75	4497164.66
29	425956.04	4496751.96		79	426876.61	4497119.7
30	425958.03	4496765.52		80	426890.89	4497099.6
31	425957.37	4496780.07		81	426857.56	4497053.58
32	425957.7	4496786.68		82	426814.45	4496945.68
33	425959.35	4496794.29		83	426812.13	4496913.91
34	425962.99	4496800.24		84	426810.44	4496891.1
35	425964.31	4496806.86		85	426807.68	4496841.37

36	425963.98	4496812.15		86	426868.35	4496759.48
37	425960.34	4496819.43		87	426892.47	4496726.69
38	425958.36	4496826.37		88	426947.34	4496712.08
39	425959.02	4496831.99		89	426991.84	4496699.57
40	425962.26	4496841		90	427049.85	4496705.09
41	425969.67	4496855.81		91	427095.27	4496710.29
42	425970.73	4496866.93		92	427144.52	4496715.58
43	425971.26	4496882.27		93	427317.22	4496634.65
44	425974.43	4496906.61		94	427431.64	4496525.12
45	425972.31	4496933.6		95	427524.05	4496448.99
46	425974.43	4496944.71		96	427625.08	4496400.85
47	425978.14	4496962.71		97	427643.8	4496365.94
48	425975.49	4496996.57		98	427668.13	4496306.17
49	425971.26	4497014.04		99	427697.62	4496181.49
50	425966.49	4497053.19		100	427725.25	4496143.25
101	427737.3	4496139.17		151	429161.26	4492091.01
102	427753.16	4496139.17		152	429152.66	4492081.75
103	427769.03	4496139.17		153	429142.74	4492058.6
104	427787.67	4496137.43		154	429135.47	4492032.14
105	427815.7	4496185.04		155	429120.91	4491999.07
106	427873.5	4496203.97		156	429112.98	4491996.42
107	427956.73	4496227.36		157	429104.38	4492018.25
108	428095.05	4496304.58		158	429096.22	4492044.93
109	428175.19	4496392.39		159	429080.34	4492071.39
110	428310.07	4496497.12		160	429056.53	4492099.83
111	428346.57	4496553.19		161	429011.55	4492150.76
112	428359.6	4496696.45		162	428967.24	4492208.97
113	428429.08	4496858.4		163	428918.29	4492279.75
114	428501.44	4496987.96		164	428892.49	4492330.02
115	428549.42	4497172.07		165	428875.95	4492347.22
116	428783.48	4497161.49		166	428872.65	4492360.45
117	428986.6	4497131.87		167	428872.51	4492392.99
118	429299.23	4496969.57		168	428872.51	4492416.01
119	429430.94	4496762.75		169	428866.16	4492432.68
120	429504.46	4496648.5		170	428851.08	4492460.46
121	429568.47	4496549.59		171	428816.16	4492496.18
122	429652.04	4496419.46		172	428806.63	4492517.61
123	429770	4496236.97		173	428803.46	4492563.65
124	429858.07	4496099.98		174	428807.43	4492579.52
125	429931.13	4495984.45		175	428818.54	4492595.4

126	430066.01	4495771.55		176	428820.13	4492612.06
127	430197.66	4495569.96		177	428812.19	4492623.97
128	430314.03	4495447.25		178	428805.05	4492633.5
129	430469.54	4495284.33		179	428793.93	4492650.16
130	430657.24	4495086.96		180	428777.26	4492659.69
131	430673.18	4495070.13		181	428759.01	4492671.6
132	430676.31	4495049.86		182	428751.86	4492685.09
133	430704.39	4494872.1		183	428720.91	4492705.73
134	430729.6	4494708.69		184	428708.21	4492709.7
135	430798.55	4494270.17		185	428693.92	4492709.7
136	430673.53	4493721.27		186	428678.84	4492707.31
137	430497.63	4493570.96		187	428663.76	4492706.52
138	430415.37	4493364.71		188	428653.44	4492712.08
139	430284.42	4493038.69		189	428640.74	4492723.19
140	430094.44	4492574.4		190	428620.1	4492740.65
141	429976.01	4492481.85		191	428602.64	4492762.08
142	429748.4	4492306.1		192	428588.35	4492769.23
143	429272.39	4492150.67		193	428572.48	4492769.23
144	429201.3	4492016.04		194	428563.74	4492773.2
145	429192.35	4492023.54		195	428542.31	4492795.42
146	429185.74	4492032.8		196	428530.19	4492816.57
147	429182.43	4492047.35		197	428518.55	4492835.09
148	429179.78	4492087.7		198	428496.32	4492858.37
149	429175.82	4492095.64		199	428483.09	4492888.53
150	429168.54	4492096.3		200	428473.57	4492908.64
201	428447.11	4492940.39		251	427906.03	4493630.56
202	428428.06	4492961.56		252	427886.98	4493634.53
203	428414.83	4492980.61		253	427870.31	4493640.08
204	428404.24	4493007.6		254	427857.61	4493651.2
205	428388.9	4493048.34		255	427846.5	4493664.69
206	428386.25	4493065.27		256	427842.53	4493686.12
207	428390.35	4493079.69		257	427843.33	4493705.96
208	428400.28	4493095.57		258	427852.06	4493725.81
209	428416.81	4493137.9		259	427874.28	4493774.23
210	428434.67	4493145.18		260	427880.63	4493793.28
211	428443.27	4493152.46		261	427879.05	4493803.6
212	428434.01	4493163.7		262	427873.49	4493808.36
213	428418.8	4493166.35		263	427870.31	4493809.15
214	428402.26	4493176.93		264	427852.85	4493813.12
215	428378.45	4493198.76		265	427826.66	4493820.79

216	428364.56	4493222.57		266	427808.4	4493831.91
217	428346.04	4493283.42		267	427798.88	4493833.49
218	428346.04	4493313.19		268	427786.18	4493824.76
219	428342.07	4493325.76		269	427770.3	4493816.03
220	428330.16	4493329.73		270	427755.22	4493814.44
221	428320.9	4493327.08		271	427739.35	4493815.24
222	428307.67	4493319.14		272	427719.5	4493827.14
223	428299.73	4493307.24		273	427676.64	4493857.31
224	428285.18	4493297.31		274	427665.53	4493878.74
225	428261.37	4493285.41		275	427631.4	4493923.98
226	428242.85	4493279.46		276	427617.9	4493941.44
227	428230.94	4493282.1		277	427578.21	4493970.81
228	428214.41	4493296.65		278	427535.35	4493993.83
229	428189.27	4493321.79		279	427521.86	4494005.74
230	428165.46	4493366.77		280	427500.43	4494018.44
231	428144.95	4493396.53		281	427488.52	4494031.14
232	428131.72	4493426.96		282	427478.2	4494053.36
233	428132.38	4493438.21		283	427456.24	4494107.34
234	428138.34	4493447.47		284	427439.31	4494146.5
235	428146.94	4493461.36		285	427419.2	4494177.19
236	428150.24	4493477.23		286	427355.7	4494192.01
237	428149.58	4493495.75		287	427321.83	4494203.65
238	428145.61	4493504.35		288	427298.55	4494230.11
239	428134.37	4493508.32		289	427281.62	4494267.15
240	428115.58	4493509.11		290	427283.73	4494284.08
241	428081.45	4493519.43		291	427287.97	4494297.84
242	428058.43	4493532.93		292	427295.37	4494310.54
243	428038.59	4493537.69		293	427295.37	4494330.65
244	428018.75	4493542.45		294	427293.26	4494348.64
245	427990.96	4493557.53		295	427280.56	4494353.93
246	427971.12	4493570.23		296	427242.46	4494369.81
247	427958.42	4493586.11		297	427227.64	4494386.74
248	427934.61	4493608.33		298	427221.29	4494403.67
249	427922.7	4493621.03		299	427222.35	4494417.43
250	427912.38	4493628.18		300	427226.58	4494434.36
301	427213.88	4494438.6		351	426578.62	4495601.96
302	427198.01	4494446.01		352	426570.68	4495619.16
303	427169.43	4494461.88		353	426569.36	4495631.07
304	427138.74	4494486.22		354	426572	4495651.57
305	427100.64	4494513.74		355	426572	4495666.12

306	427087.94	4494529.61		356	426569.36	4495682.66
307	427083.71	4494551.84		357	426569.36	4495701.84
308	427062.54	4494620.63		358	426570.68	4495713.75
309	427047.59	4494658.1		359	426573.99	4495724.99
310	427023.78	4494692.5		360	426577.95	4495759.39
311	426987.4	4494742.11		361	426572	4495778.57
312	426977.48	4494769.89		362	426564.06	4495793.78
313	426971.52	4494795.69		363	426554.14	4495806.35
314	426957.63	4494817.51		364	426547.53	4495820.24
315	426936.47	4494845.3		365	426545.54	4495836.78
316	426917.28	4494864.48		366	426544.88	4495861.92
317	426904.05	4494890.94		367	426530.33	4495896.97
318	426896.78	4494907.47		368	426523.05	4495926.08
319	426892.81	4494925.99		369	426514.12	4495958.09
320	426891.49	4494943.19		370	426507.77	4495985.08
321	426888.84	4494954.44		371	426496.66	4496006.11
322	426881.56	4494965.68		372	426487.14	4496020.8
323	426868.47	4494977.72		373	426482.37	4496033.1
324	426838.31	4494993.6		374	426478.41	4496050.17
325	426826.4	4495007.09		375	426463.72	4496077.55
326	426815.29	4495028.52		376	426448.24	4496100.57
327	426789.89	4495061.86		377	426444.27	4496112.48
328	426760.52	4495111.86		378	426441.5	4496126.76
329	426746.23	4495139.65		379	426425.22	4496147
330	426719.24	4495167.43		380	426395.85	4496171.21
331	426713.69	4495180.13		381	426357.5	4496194.95
332	426710.51	4495192.83		382	426334.74	4496214.53
333	426705.75	4495212.67		383	426319.93	4496228.81
334	426689.87	4495256.33		384	426313.05	4496239.4
335	426671.62	4495292.05		385	426297.7	4496248.39
336	426666.85	4495310.3		386	426287.65	4496257.92
337	426663.68	4495319.83		387	426282.36	4496266.91
338	426650.19	4495335.7		388	426273.89	4496276.97
339	426639.07	4495362.69		389	426252.72	4496292.84
340	426628.75	4495388.09		390	426216.74	4496304.48
341	426623.99	4495396.82		391	426211.26	4496305.15
342	426618.44	4495411.11		392	426196.76	4496311.37
343	426614.47	4495423.81		393	426191.46	4496312.95
344	426608.38	4495439.24		394	426181.41	4496317.98
345	426600.44	4495456.44		395	426174	4496320.36

346	426595.15	4495468.35		396	426166.06	4496321.68
347	426598.46	4495482.24		397	426157.6	4496322.21
348	426602.43	4495500.76		398	426143.05	4496325.12
349	426600.44	4495519.94		399	426126.11	4496330.15
350	426590.52	4495554.34		400	426102.83	4496339.41
401	426093.57	4496347.61				
402	426084.57	4496352.38				
403	426075.58	4496353.17				
404	426070.28	4496351.85				
405	426067.37	4496347.35				
406	426064.73	4496342.32				
407	426054.94	4496324.86				
408	426047.06	4496307.94				
409	426038.41	4496311.36				